



IGREJA DA RESSURREIÇÃO - COLUMBÁRIO

SANTUÁRIO SAGRADO CORAÇÃO MISERICORDIOSO DE JESUS

Junho / 2021



Estação da Via Sacra da Paixão



Capela do Senhor Morto. 14 estação da Via Sacra da Paixão: Jesus é sepultado



O Santuário: Símbolo da fé na Ressurreição de Cristo

Local de implantação da Igreja da
Ressurreição - Columbário



A Igreja da Ressurreição será construída na parte posterior do Santuário,
junto ao bosque existente

CONCEITOS PARA O PROJETO



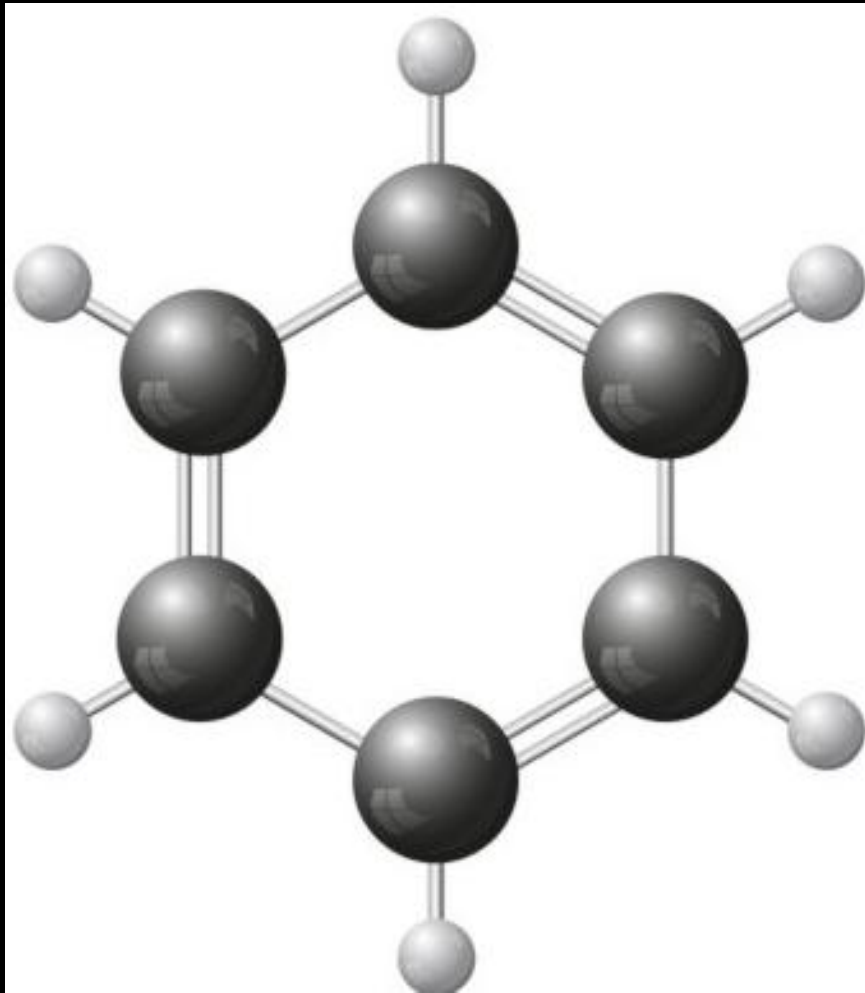
CONCEITO 1 – O PORTAL DE ENTRADA

Portal de entrada da nova Igreja da Ressurreição e Columbário estará em harmonia com a fachada da Capela do Senhor Morto, simbolizando a passagem da vida para a morte e ressurreição

CONCEITO 2 – A FORMA HEXAGONAL

Um **hexágono** é uma forma simples com seis lados. Mas esta forma aparentemente simples **está presente em toda a vida e em toda a natureza**, como por exemplo em uma colmeia, onde cada célula é um hexágono, ou nos cascos de tartarugas.





Observando as formas mais microscópicas, nota-se que a peça mais importante do material orgânico, o **carbono**, possui uma **estrutura molecular de um hexágono**, com átomos de carbono em cada canto.

É preciso lembrar que existem mais hexágonos no corpo humano do que se possa imaginar. Tudo se resume ao **elemento que está presente em tudo e em todos**, o carbono. Esse elemento está presente no DNA e compõe o corpo humano da cabeça aos pés.

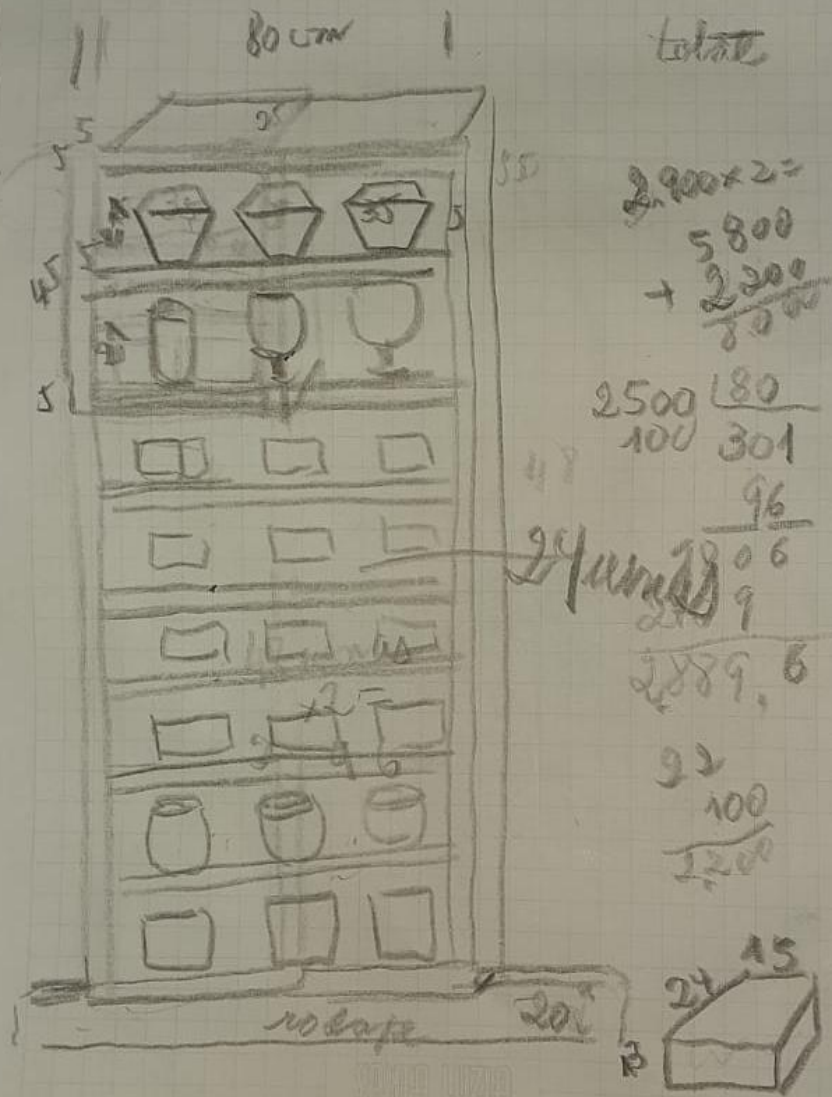
Além disso, o carvão mineral é símbolo natural da região sul catarinense.

CONCEITO 3 – A FORMA OVAL

Do ponto de vista religioso, o ovo é considerado **símbolo do nascimento e da vida**. A relação com a Páscoa, comemorada pelos cristãos, se dá a partir da **ressurreição de Jesus Cristo**, que representa a esperança de uma nova vida para toda a humanidade.



ESTUDOS



total

$$2900 \times 2 = 5800$$

$$+ 2300$$

$$8100$$

$$2500 \quad 180$$

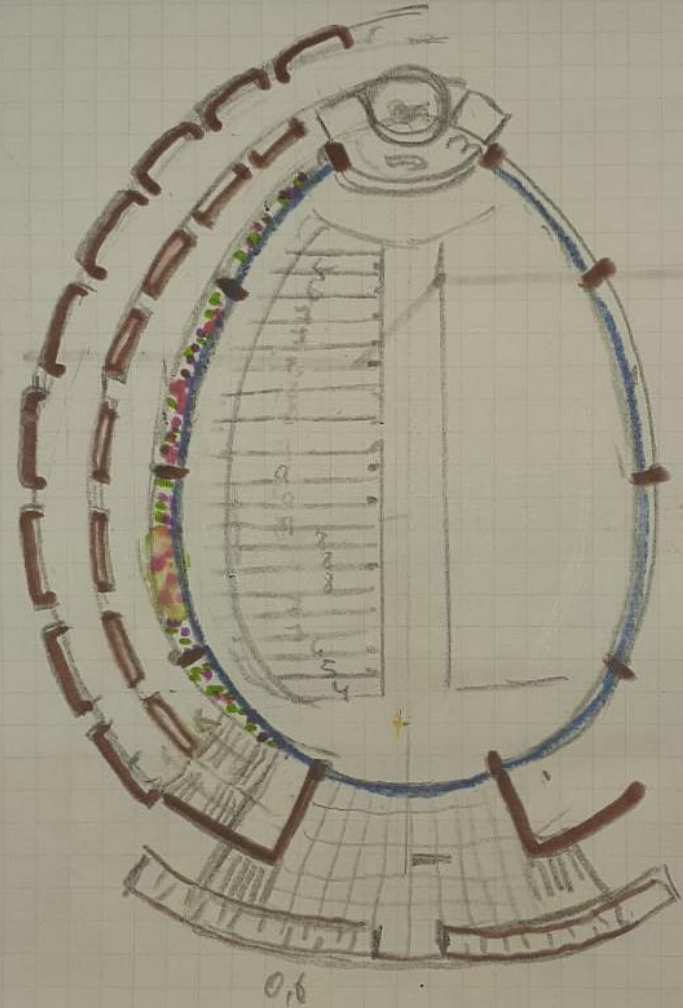
$$100 \quad 301$$

$$96$$

$$2889,6$$

$$92$$

$$100$$

$$1200$$


$$34 \times 3 = 102 \times 2 =$$

$$204 \times 16 = 3264$$

Estudo para os módulos e lóculos

Estudo para Planta Oval



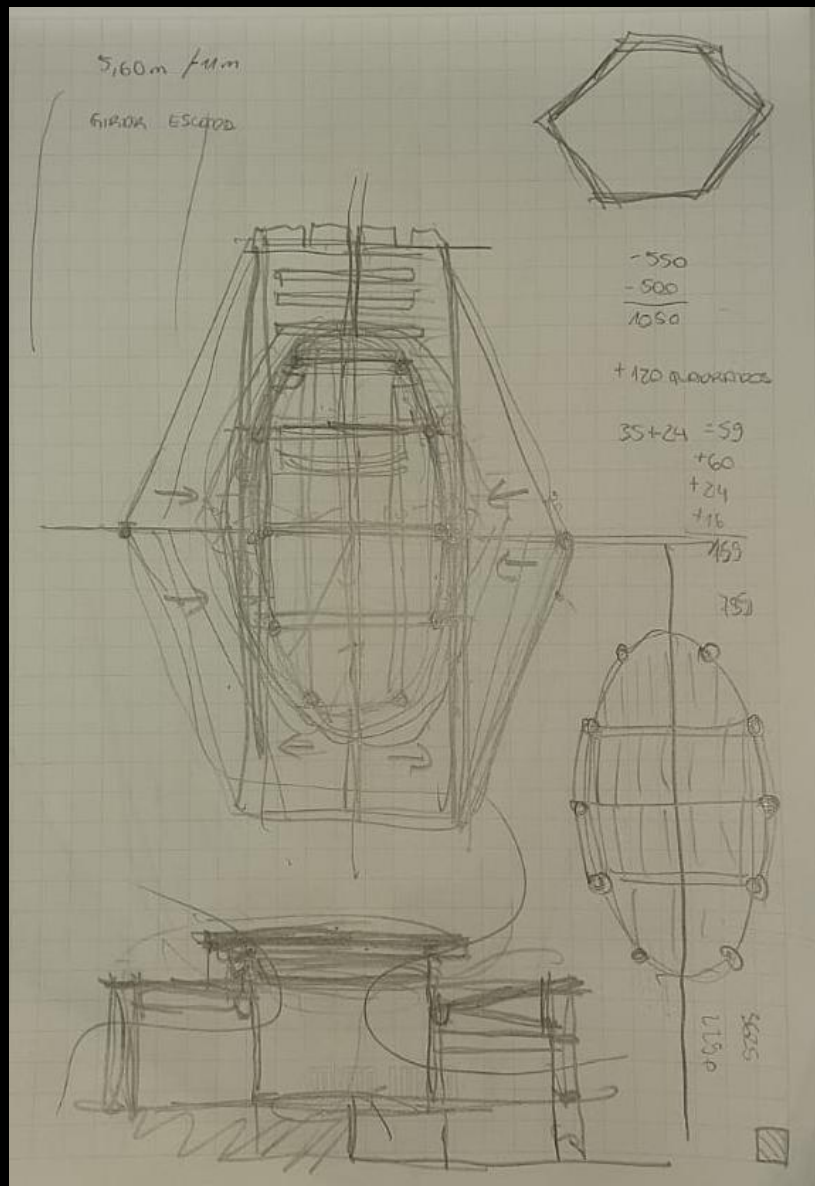
Estudo para Planta Baixa



Estudo para volumetria



Estudos para a fachada e para o painel do Presbitério

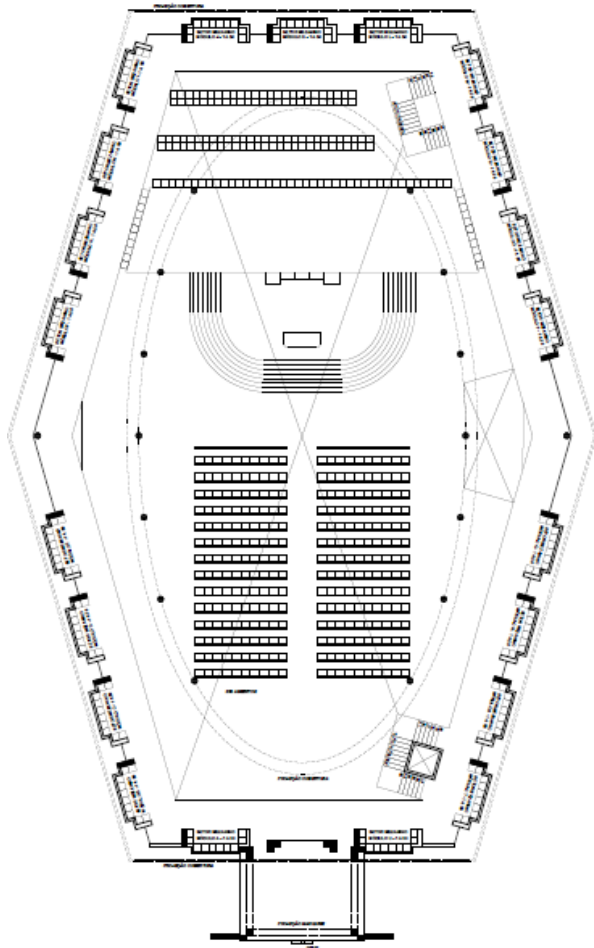


Estudo para Planta baixa hexagonal e cobertura oval

O PROJETO

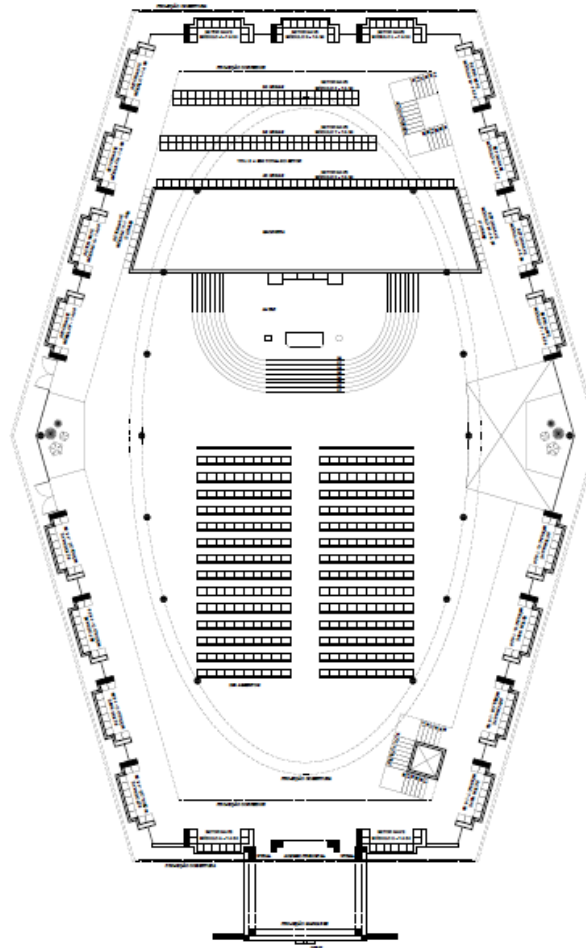
- Forma hexagonal na Planta Baixa e oval na Cobertura;
- Espaço de luz, com vitrais e transparência para o bosque;
- Entrada principal voltada para o sol nascente (Leste);
- Total a construir: aproximadamente 3.000,00m²;
- Tamanho aproximado: 56 metros de comprimento x 36 metros de largura;
- Capacidade da Igreja: 300 pessoas sentadas e ao menos mais 300 pessoas em pé;
- 6.035 lóculos cinerários distribuídos em vários módulos pela Igreja;
- Espaço para contemplação e oração;
- Espaço Memorial para homenagens (aproximadamente 20 pessoas);
- Três níveis: Bosque, Nave e Mezanino, interligados por escadas e elevadores (acessibilidade universal).

A forma da planta baixa da Igreja da Ressurreição é derivada da forma hexagonal, mas enquanto encontramos na natureza formas hexagonais perfeitas, o hexágono utilizado no projeto é imperfeito, como imperfeita é a natureza humana.



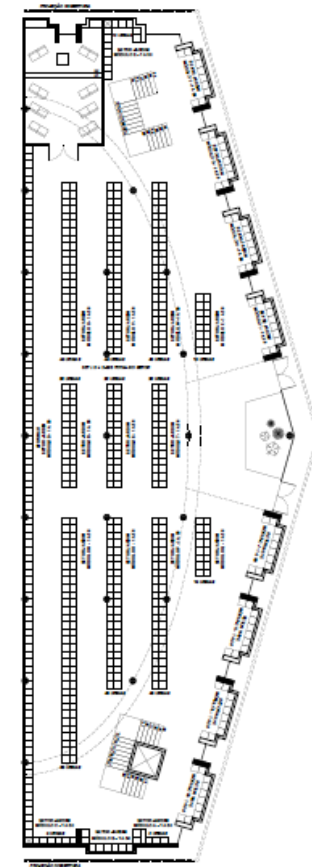
Planta baixa Nível Mezanino
Área: 501,25m²

21 módulos = 1.050 lóculos
TOTAL = 1.050 lóculos



Planta baixa Nível Nave
Área: 1.644,00m²

21 módulos = 1.050 lóculos
+ 850 lóculos no centro
TOTAL = 1.900 lóculos



Planta baixa Nível Bosque
Área: 830,36m²

9 módulos = 45 lóculos
+ 2.635 lóculos no centro
TOTAL = 3.085 lóculos



Vista externa a partir do bosque



Vista externa a partir do estacionamento



Portal de entrada em harmonia com a Capela do Senhor Morto



Vista externa a partir do bosque



Vista posterior a partir da Casa do Reitor

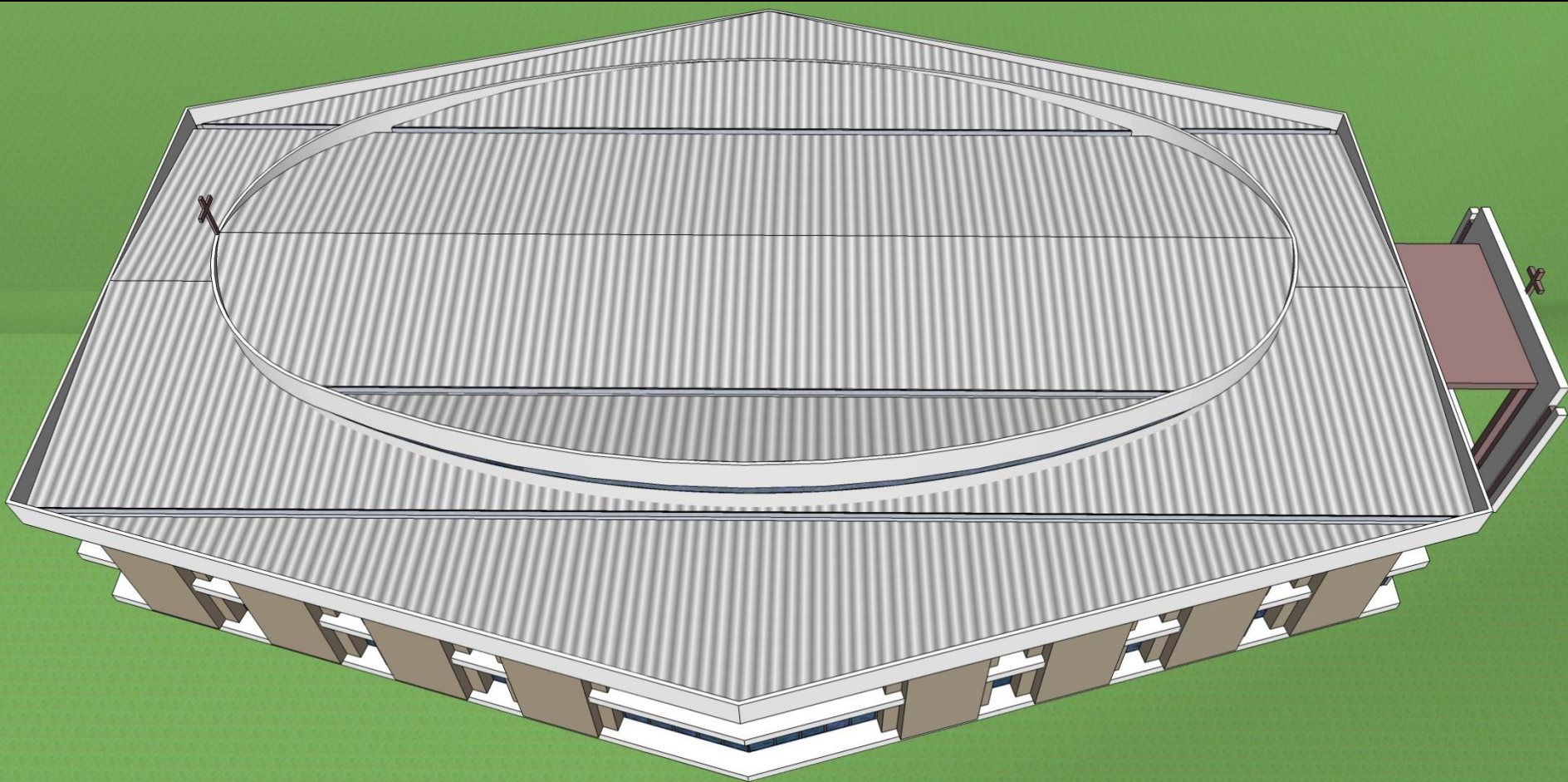


Imagem da maquete eletrônica com vista da cobertura oval sobre a planta hexagonal



Imagem da maquete eletrônica com vista para a Nave (sem cobertura)



Imagem da maquete eletrônica com vista o nível do Bosque (sem o piso da Nave)



Vista interna da Nave em direção ao Presbitério com o teto em forma oval



Vista interna a partir do Presbitério para a entrada, com o teto em forma oval



Vista interna do nível da Nave e Mezanino



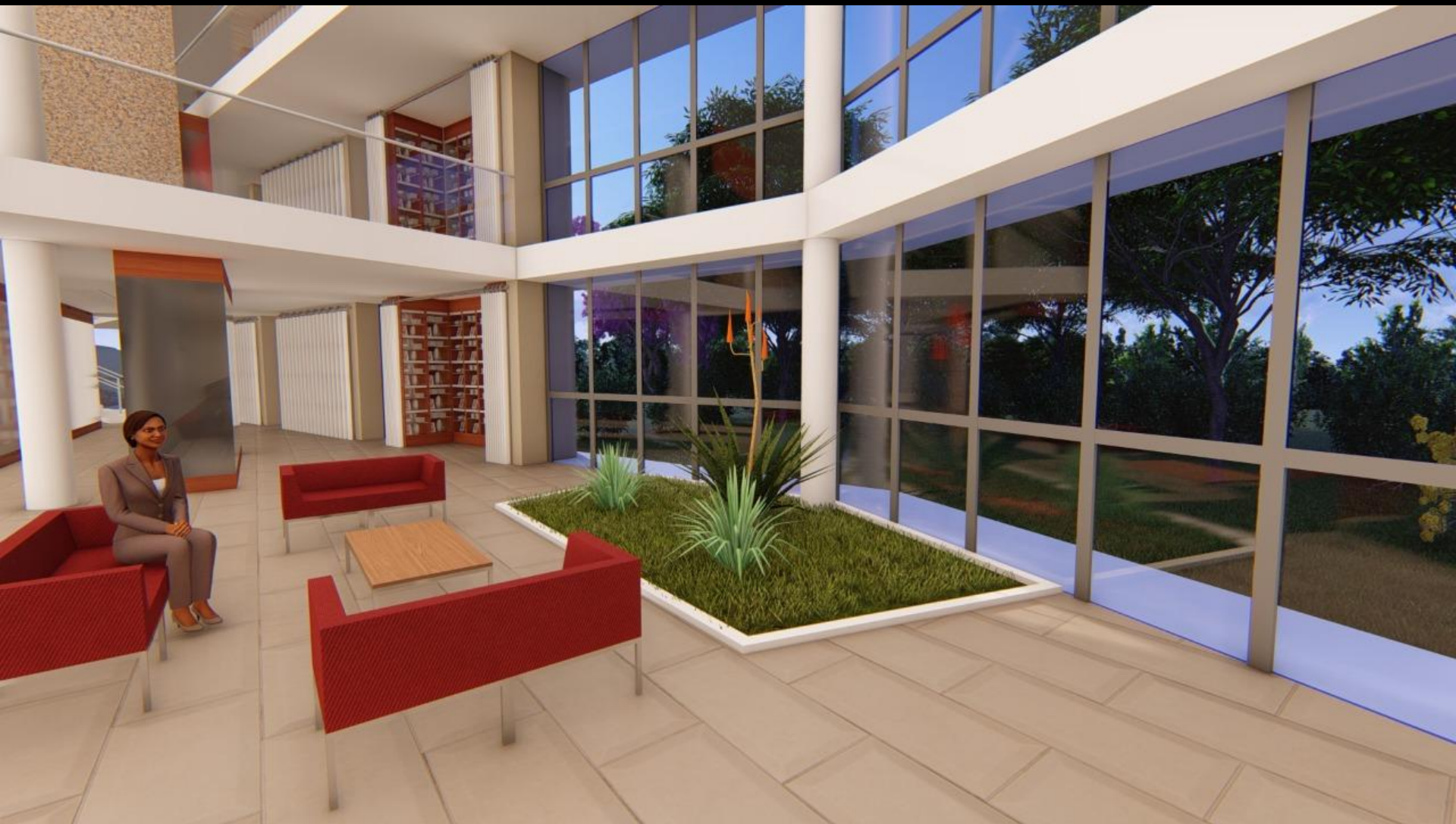
Vista de um módulo com 50 lóculos cinerários



Detalhe de um módulo com os lóculos cinerários
(tipo de fechamento dos lóculos a definir)



Vista do nível do bosque, da nave e do mezanino



Ambiente de estar e oração no nível do bosque



Vista externa do Espaço Memorial no nível do Bosque



Interior do Espaço Memorial



IGREJA DA RESSURREIÇÃO - COLUMBÁRIO

SANTUÁRIO SAGRADO CORAÇÃO MISERICORDIOSO DE JESUS

Junho / 2021

Projeto Arquitetônico



**CARNEIRO
ARQUITETOS
ASSOCIADOS**

Arq. Fernando Jorge da Cunha Carneiro

Arq. Maurício da Cunha Carneiro

Arq. Júlia Carneiro Lucchese

Nathalia Borsatto D'Agostin

Cláudia Bez Birolo

Imagens renderizadas



PROSPETTIVA
arquitetura e engenharia

Arq. Jaqueline Freitas